

MONTHLY MEMBERSHIP PROGRESS REPORT

OMRÅDE DENMARK

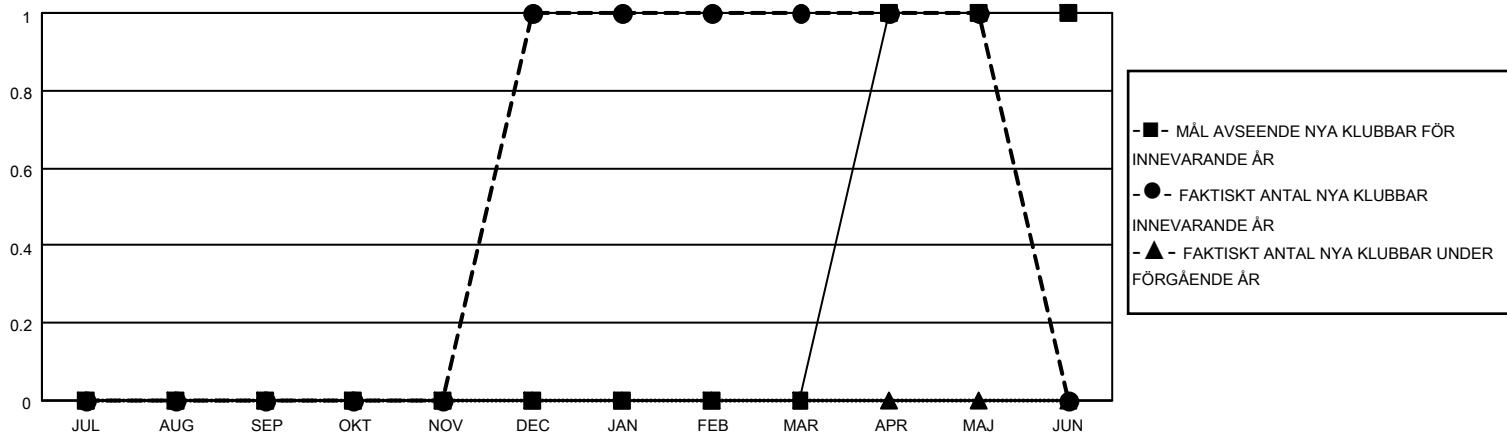
District 106 C

Results as of: 5/31/2021

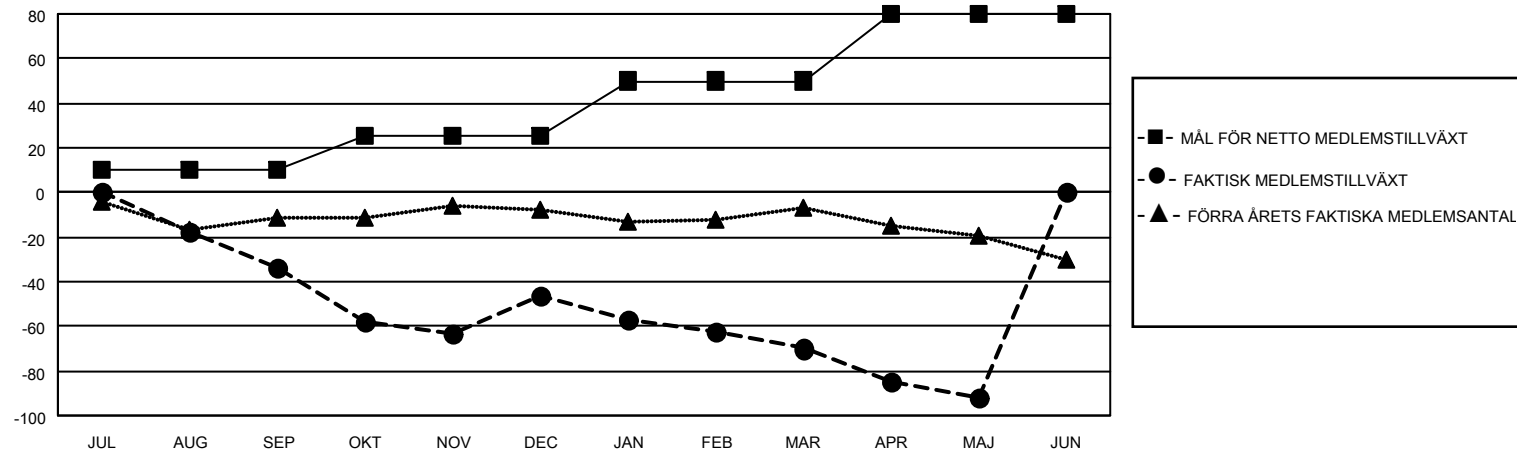
| Klubbar | | | |
|------------------------|--------------------------|-------------|-----------------|
| RESULTAT FÖR 2020-2021 | | | |
| KVARTAL | MÅL AVSEENDE NYA KLUBBAR | NYA KLUBBAR | AVFÖRDA KLUBBAR |
| JUL/AUG/SEP | 0 | 0 | 0 |
| OKT/NOV/DEC | 0 | 1 | 1 |
| JAN/FEB/MAR | 0 | 0 | 0 |
| APR/MAJ/JUN | 1 | 0 | 0 |

| Medlemmar | | | |
|------------------------|-------------------------------|-------------------------|---|
| RESULTAT FÖR 2020-2021 | | | |
| KVARTAL | MÅL FÖR NETTO MEDLEMSTILLVÄXT | FAKTISK MEDLEMSTILLVÄXT | FAKTISKT ANTAL AVFÖRDA MEDLEMMAR (inklusive transfer) |
| JUL/AUG/SEP | 10 | 17 | 50 |
| OKT/NOV/DEC | 15 | 28 | 38 |
| JAN/FEB/MAR | 25 | 4 | 27 |
| APR/MAJ/JUN | 30 | 4 | 26 |

MÅL OCH FAKTISKT ANTAL NYA KLUBBAR



MÅL OCH FAKTISKT ANTAL MEDLEMMAR



NEDLAGDA KLUBBAR: 1

18 CLUBS OF 75 TOG UPP EN ELLER FLER NYA MEDLEMMAR

KÖNSFÖRDELNING

MAN 1,189 (87.36%)
KVINNA 172 (12.64%)

AVFÖRDA MEDLEMMAR

| | |
|---------------|------------|
| AVLIDNA | 11 |
| NEDLAGD KLUBB | 0 |
| ANNAN | 130 |
| TOTAL | 141 |

[KLICKA HÄR FÖR KUMULATIV MEDLEMSDATA](#)

| | |
|---|---|
| ANTALET FAMILJEMEDLEMMAR | 4 |
| FAMILJEMEDLEMMAR SOM BETALAR HÄLFTEN AV MEDLEMSAVGIFTEN | 2 |